

made of semi-finished product Cat.No. 1248

Rohteil hat Ktlg. Nr. 1248.

Section b-b.

Schnitt b-b.

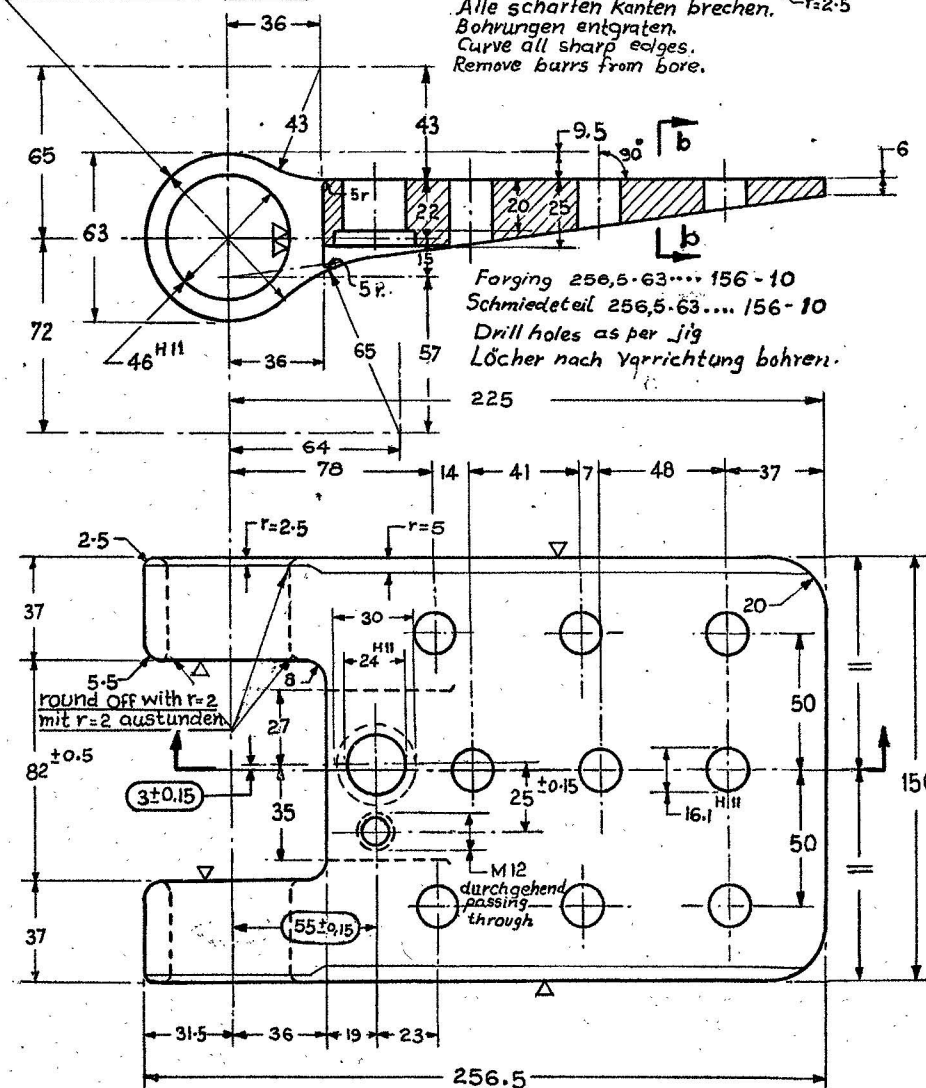
Drill bore concentric to eye 63 dia.

Centre deviation 0.5 mm.

Bohrung mittig zum Auge 63 ϕ bohren.

Mittenabweichung 0.5 mm.

Alle scharfen kanten brechen.
Bohrungen entgraten.
Curve all sharp edges.
Remove burrs from bore.



Forging 256,5-63... 156-10
Schmiedeteil 256,5-63... 156-10
Drill holes as per jig
Löcher nach Vorrichtung bohren.

Galvanized and Chromatized to
20-30 μ as per DIN 50961
Notch impact strength 3 m kg/cm²
(transverse) at -20°C for VSM or DVM.

Galvanisch verzinkt und Chromatiert
auf 20-30 μ nach DIN 50961
Kerbzähigkeit 3 m kg/cm² (quer)
bei -20°C für VSM oder DVM.

ALTERNATIVE STEEL
A MATL: CARBON 0.30% (max.) MANGANESE
1.2% (max.) UTS 690 MPa (min.)
YIELD STRENGTH 440 MPa (min.)

AMENDMENTS	
D.C. (I)	NATURE
ES/14/14 DT.19-71	DRAWING PROVISIONALLY SEALED J.S.O.
ES/14/224 DT.3-10-84	ALTERNATIVE? MATL ADDED DRG No. ADVANCED TO/A 550 II ACIE (DRG)

A				
Material	Scale	Joint band	Cat - No.	
30 Mn 5V	Maßstab	Gelenkband	Katalog - Nr.	
	1:2		1371	