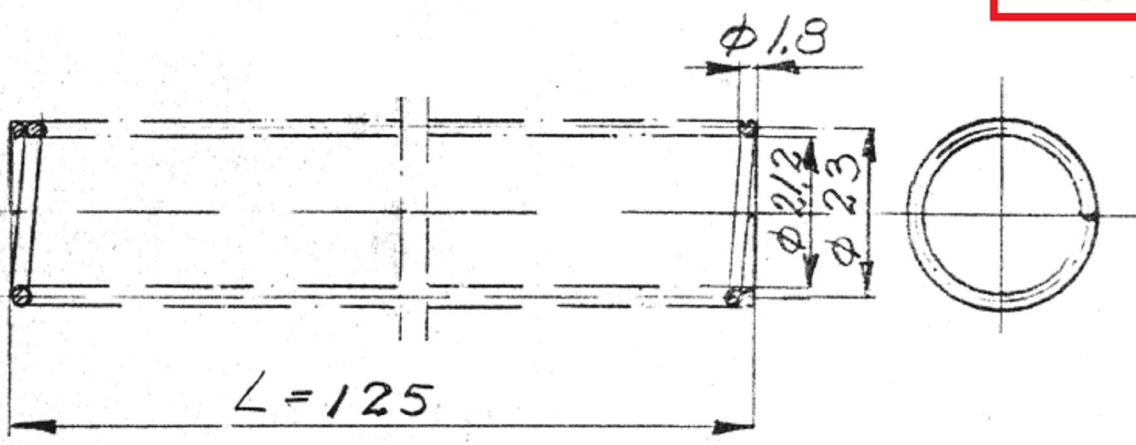


Spec. nr Spec. No.	Gruppenämning Group denomination
140178	Avfyringshus
17077-W 11-6-91	ALT MATL ADDED.
16543-W 18-5-87	DRG. SEALED PROV.
17119-W 6-9-91	2nd ALT MATL ADDED.

Toleranser enligt ISO Tolerances acc. to ISO		
Basmått och tolerans Basic size and tolerance	Gränsvärd Limit deviation	
	övre upper	undre lower

ID = 785
01-01-02



Antal fj. varv $15 + 2.5 dv$
 $P_i = 4.5 \pm 0.5 kp$ vid $L = 45 mm$
 $P_k = 5 \pm 0.5 kp$ vid $L = 36 mm$ ($T = 60 kp/mm^2$)
 No of effective turns $15 + 2.5$ dead turns
 Initial load $= 4.5 \pm 0.5 kp$ at $L = 45 mm$
 Full load $= 5 \pm 0.5 kp$ at $L = 36 mm$
 ($T = 60 kp/mm^2$)

ALT. MATL.: IS: 4454, Pt.2, 1981 Grade 2
 ALT. MATL.: BS: 5216-1975, Code HD Gr 3

19321-W ALT. MATL.: IS: 4454, Pt.2, 1981 Grade 2 DELETED
 01.04.2013 Auth. : IAF/DGQA-19, No. CQAW/P1/15/13, Dt. 20 Mar 2013

Engelsk text tillk.

Ändr. nr Rev. No.	Läge Zone	ÄO nr och ändringsbeskrivning Revision order No. and description of the revision	Datum Date	Godkänd Approved
----------------------	--------------	---	---------------	---------------------

Där ej annat angetts gäller <i>Unless otherwise stated the following applies</i>		Ritad <i>Drawn</i> Eke	Beteckning <i>Designation</i> SIS 1774-04
Mått före ytbehandling <i>Dimension before surface treatment</i>	Skarpa kanter brutna <i>Sharp edges broken</i>	Kontr. <i>Checked</i> HAS	Material Tillstånd
Ytjämnhet R_a μm <i>Surface roughness R_a μm</i>	Hålkärsradier <i>Fillet radii</i>	Ävd. <i>Dept</i> KKK	Material Condition
Toleranser för klippning och gasskärmning enligt T2-3 <i>Tolerances for clipping and flame-cutting acc. to T2-3</i>	Bearbetningstoleranser enl. T2-2 klass <i>Machining tolerances acc. to T2-2 class</i>	Datum <i>Date</i> 79.05.30	Utgångsvara <i>Basic material</i>
Ytbehandlad <i>Surface treated</i> Y051	Svetsoleranser enl. T2-4 klass <i>Welding tolerances acc. to T2-4 class</i>	Skala <i>Scale</i> 1:1	Föregående ritning <i>Previous drawing</i> Vikt <i>Weight</i> kg
Benämning Fjäder		Vyplacering <i>Proj. method</i> 	BOFORS
Denomination Spring		Ritning nr <i>Drawing No.</i> 6 349 432	Senaste ändr. <i>Latest rev.</i> 0