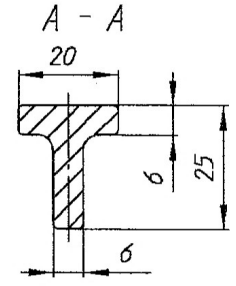
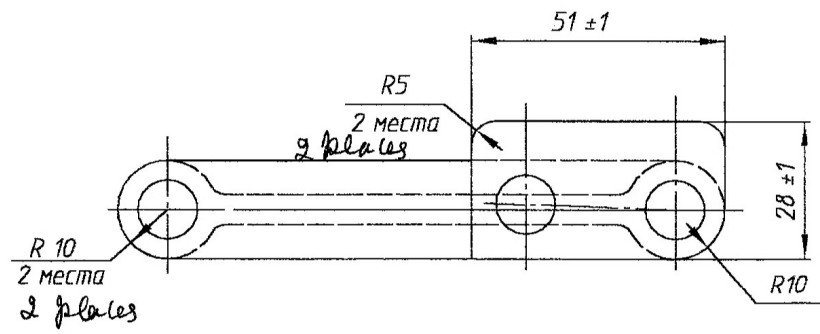
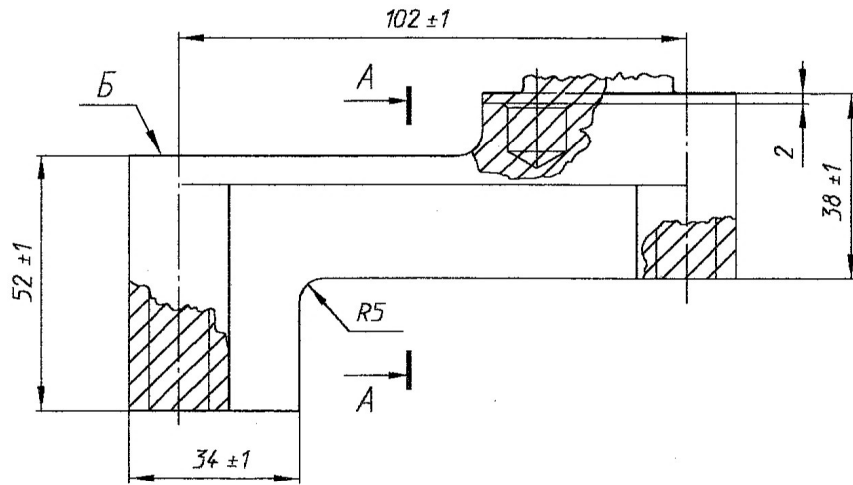


DRAWING No.
188.15.035/IC

MODIFICATIONS & ADDITIONS

ISSUE	MODIFICATIONS & N OF A	SIGN



1. Casting material - steel
2. Alternate material - steel 15Л, 20Л, 30Л ГОСТ 977-88.
3. Casting of 1st group ~~9M-0-0-9~~ ^{9M-0-0-9} ГОСТ 26645-85
ГОСТ 977-88.
4. Accuracy of casting 9M-0-0-9 ГОСТ 26645-85.
5. Requirements for casting as per 172 ТУ 10.
6. Remnant of runner is allowed up to 8mm max. on surface B, slant of runner is not allowed.
7. scale 1:1.

1. Материал отливки сталь 25Л ГОСТ 977-88.
2. Материал-заменитель сталь 15Л, 20Л, 30Л ГОСТ 977-88.
3. Отливка 1-й группы ГОСТ 977-88.
4. Точность отливки 9M-0-0-9 ГОСТ 26645-85.
5. Требования к отливке по 172 ТУ 10.
6. Допускается остаток от питателя 8мм max. На поверхности Б остаток от питателя не допускается.
7. Масштаб 1:1.

MATERIAL	EST. CASTING WT.	
25Л ГОСТ 977-88.	0.8 kg	
ALTERNATE MATL.		SCALE
DRAWN	CHECKED	APPROVED

PILOT SAMPLE SHOULD BE APPROVED BEFORE BULK PRODUCTION.

USER APPROVAL	DRAWING No.	188.15.035/IC
	NOMENCLATURE	BRACKET
	HEAVY VEHICLE FACTORY, AVADI, CHENNAI.	