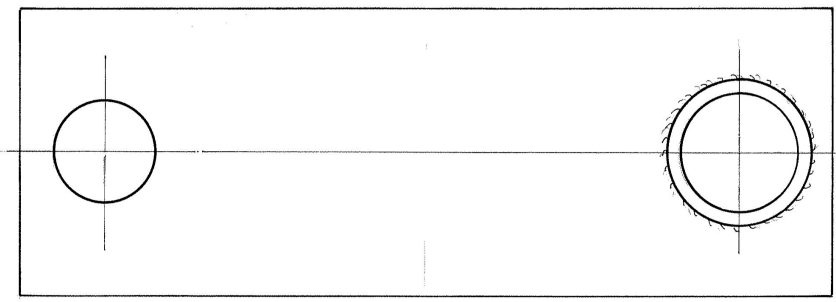
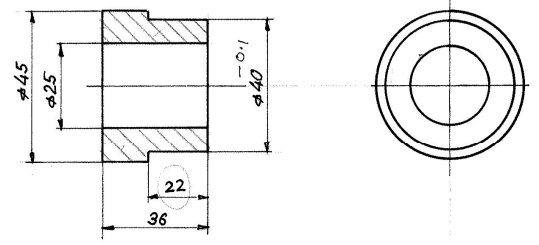
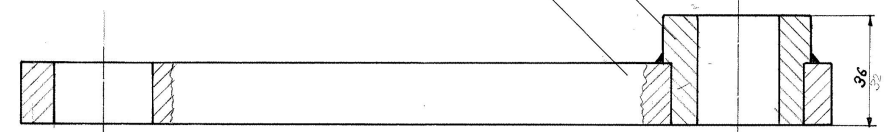


VMT-SK-119-13401-12	PLATE	1	IS:5517-40C8	1:1
DRG NO	DESCRIPTION	NO OFF	MATL	SCALE



VMT-SK-119-13402-12
VMT-SK-119-13401-12



VMT-SK-119-13402-12	SLEEVE	1	IS:5517-40C8	1:1
DRG NO	DESCRIPTION	NO OFF	MATL	SCALE

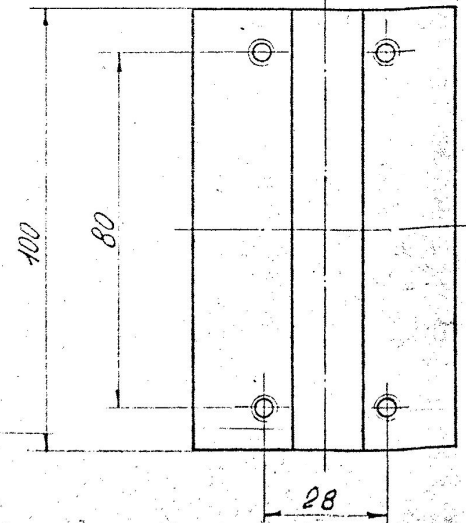
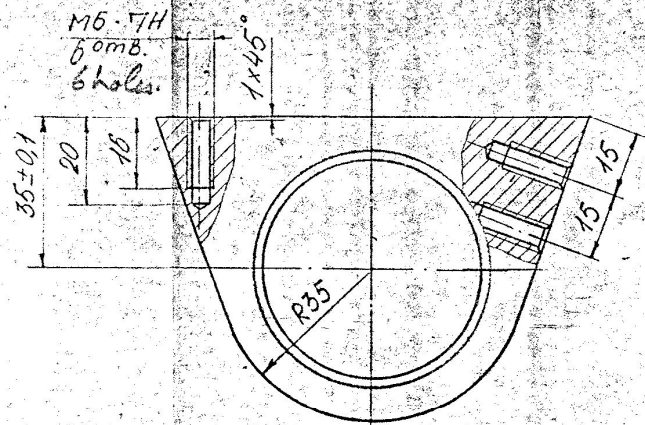
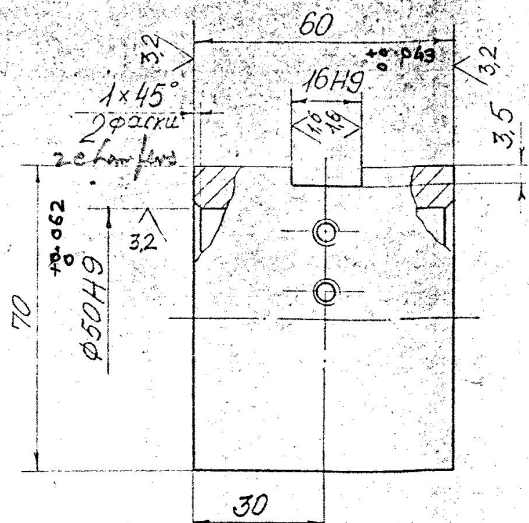
इन आरेखों तथा इसके साथ की सम्पूर्ण सामग्री को नवखासिकार भारत सरकार, रक्षा मन्त्रालय की भारतीय आर्युध निर्मागियों के पास है। भारतीय आर्युध निर्मागियों के महाविदेशक की लिखित अनुमति के बिना इनकी नकल या किसी भी रूप में इनके उदरण या इनसे समाहित सूचना किसी अनधिकृत व्यक्ति को उपलब्ध नहीं कराई जानी चाहिए।
THE COPYRIGHT OF THESE DRAWINGS AND ALL ATTACHMENTS THERE TO BELONGS TO THE INDIAN ORDNANCE FACTORIES, MINISTRY OF DEFENCE, GOVT. OF INDIA. THEY SHOULD NOT BE COPIED, REPRODUCED IN ANY WAY OR THE INFORMATION CONTAINED THEREIN MADE AVAILABLE TO UN-AUTHORISED PERSONS WITHOUT THE WRITTEN PERMISSION OF THE DIRECTOR GENERAL OF ORDNANCE FACTORIES.

NOTE: STRESSED TO BE RILEVED WELDING E-WELDED

1 BRACKET		पुर्जा क्र.	पदार्थ	मानक	परिमाण	अभ्यक्ति
संख्या NO. OFF.	विवरण DESCRIPTION	PART NO.	MATERIAL	STANDARD	DIMENSIONS	REMARKS
सामान्य सहिष्णुता GENERAL TOLERANCE:						
रेखिक परिमाण LINEAR DIMENSION:						
0 - 6 ± 0.1						
6 - 30 ± 0.2						
30 - 120 ± 0.3						
120 - 315 ± 0.5						
315 - 1000 ± 0.8						
1000 - 2000 ± 1.2						
कोणिक परिमाण ANGULAR DIMENSION:						
1° - 10° ± 15'						
10° - 50° ± 30'						
50° - 100° ± 20'						
100° - 150° ± 10'						
150° - 180° ± 10'						
संख्या		संबंधित पुर्जा का	सूचक	मसौघन	दिनांक	नाम
NO. OFF.	DRG. NO. OF ASSOCIATED PART	INDEX	ALTERATION	DATE	NAME	
BRACKET.						
125MM. S.C.C.C. WINDING M/C						
PULLER ASSY.						
मापमान SCALE		आरेखित DRAWN	जांचा CHECKED	अनुमोदित APPROVED	द्वारा बदला REPLACED BY	
1:1		28/3/81		10/02/81		
मशीनी औजार आदिरूप फैक्टरी, अम्बरनाथ		कार्यालय OFFICE	हेतु बदला REPLACEMENT FOR			
MACHINE TOOL PROTOTYPE FACTORY, AMBARNATH		WMT	आरेखण क्र. DRAWING NO. VMT-SK-119-13400-42			

2344-05-10 MK

125/15



1. Неуказанные пред. откл. размеров: валов - h14, остальных $\pm JT14$

2. Покрытие: Хим. фос. прм. ГОСТ 9.073-77.

1. Unspecified tolerances of dimensions: shafts - h14, remaining $\pm JT14$

2. Coating: chemical phosphating ^{oil finishing as per} ГОСТ 9.073-77.

VMT-SK 119-13010-13
JOURNAL
PULLER ASSY.
125-MM-S.C.C.WINDING M/C
MATEL: IS: 5517-40CB NOOFF-1

AUTHENTICATED BY: *[Signature]*
SUPPORTED BY: *[Signature]*

2344-05-10 MK

Изм. Лист № Докум. Дата
1ST. ANGLE PROJECTION

Цанга
Journal

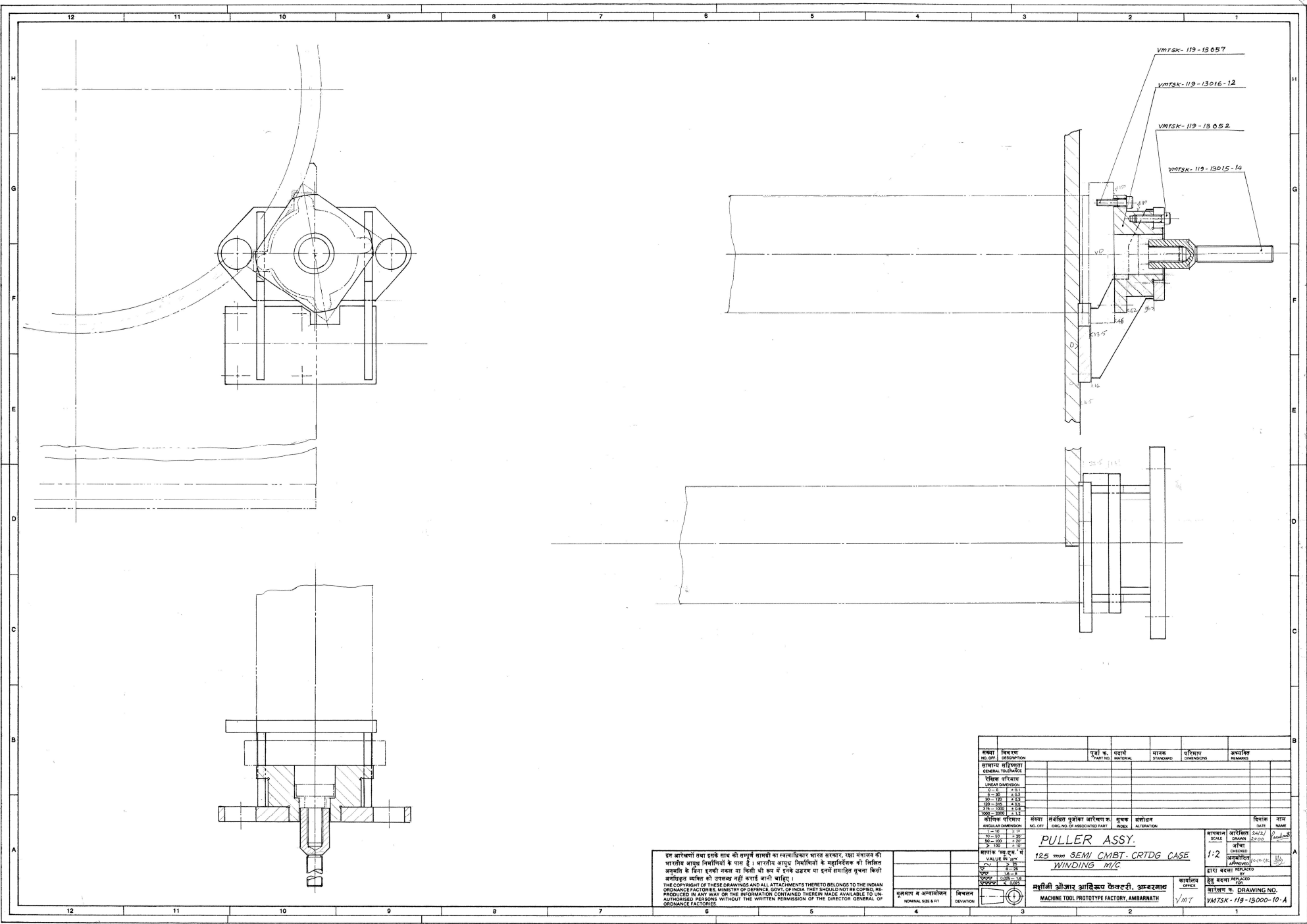
Изм.		Лист	Всего
1	1	1,12	1:1
Лист		Листов	1

Сталь 35Г0Т 1050-74
steel

3/335

PHOSPHATED

Циб. и код. Порядок и стиль оформления. Числ. и. др. Пробы и др.



एक भारतीय मूलक इनके साथ की सम्पूर्ण सामग्री का मन्वत्वाधिकार भारत सरकार, रक्षा मन्त्रालय की भारतीय आरक्षक विभागियों के पास है। भारतीय आरक्षक विभागियों के महामहिमता की विहित अनुमति के बिना इसकी नकल या किसी भी रूप में इसके उद्घरण या इसके समाहित मुद्रण किसी भी प्रकार से नहीं की जायेगी।

THE COPYRIGHT OF THESE DRAWINGS AND ALL ATTACHMENTS THERETO BELONGS TO THE INDIAN ORDNANCE FACTORIES, MINISTRY OF DEFENCE, GOVT. OF INDIA. THEY SHOULD NOT BE COPIED, REPRODUCED IN ANY WAY OR THE INFORMATION CONTAINED THEREIN MADE AVAILABLE TO UN-AUTHORIZED PERSONS WITHOUT THE WRITTEN PERMISSION OF THE DIRECTOR GENERAL OF ORDNANCE FACTORIES.

संख्या	विवरण
NO. OF	DESCRIPTION
1	1

संख्या	विवरण	संख्या	विवरण	संख्या	विवरण	संख्या	विवरण	संख्या	विवरण
NO. OF	DESCRIPTION	PART NO.	MATERIAL	STANDARD	QUANTITY	DIMENSIONS	REMARKS		
सामान्य शीर्षक GENERAL TITLE वर्णिक विवरण LINEAR DIMENSIONS 0-6 1:1 6-25 2:1 25-50 3:1 50-100 4:1 100-150 5:1 150-200 6:1 200-300 7:1 300-500 8:1 500-1000 10:1 1000-2000 12:1									
कीलक विवरण ANGULAR DIMENSION 1:1 2:1 3:1 4:1 5:1 6:1 7:1 8:1 10:1 12:1		संख्या NO. OF		संख्या NO. OF ASSOCIATED PARTS		संख्या NO. OF ALTERNATION		चित्रक DRAWN	नाम NAME
PULLER ASSY. 12.5 mm SEMI-CMBT. CRTDG CASE WINDING M/C								चित्रक SCALE 1:2	नाम NAME 24/2/2000
मशीनी और आरक्षक फैक्टरी, अम्बरनाथ MACHINE TOOL PROTOTYPE FACTORY, AMBARNATH								चित्रक OFFICE VM7	संख्या DRAWING NO. VM7SK-119-13000-10-A