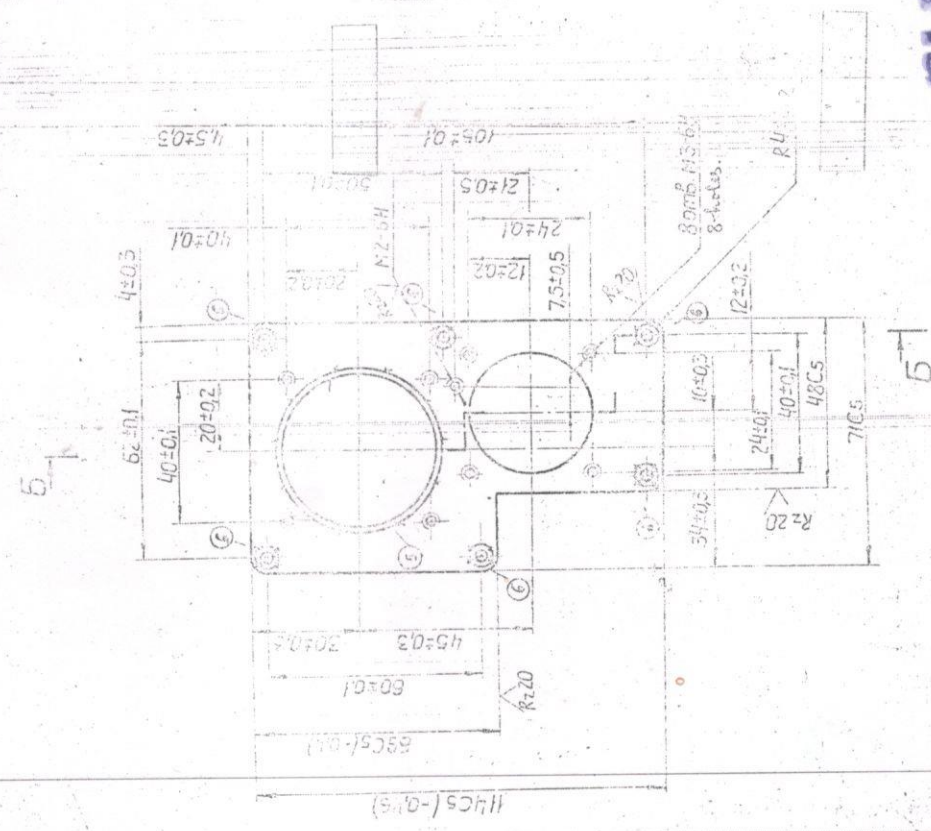


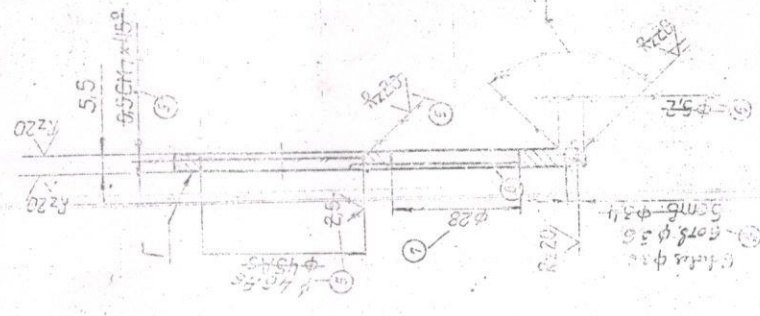
5072729-4

53-12.5

10-57.50.502



B-B



1. Литва под давлением
2. Отливка из сплава А7
3. Литейные уклоны по ГОСТ 13013-80
4. Неукрепленные литейные поверхности
5. Максимальная шероховатость поверхности литейной поверхности  $R_{a, max}$  5.0 мкм
6. Поверхность А7 из сплава А7
7. Поверхность А7 из сплава А7
8. Поверхность А7 из сплава А7
9. Поверхность А7 из сплава А7
10. Поверхность А7 из сплава А7

1. Pressure die casting
2. Casting: I jump 04V3-4223-745
3. Drafts as per GOST 3212-80
4. Unspecified casting radii up to 1 mm.
5. Unspecified limit deviations of dimensions; for holes - as per A7, for slits - as per B7, for others - as per C17.
6. Coating: Black anodic oxidizing
7. ALTERNATE MATERIAL: External surfaces except surfaces T — Enamel of grey color MA-26.5 GOST 12034-77 TITK
8. External surfaces except surfaces T — Enamel of silver color MA-26.5 GOST 12034-77 TITK

ГОС ТАБЛИЦЫ  
Date of Issue 13/07/22

UPDATED ON 27/09/91 (Alt. Math. Introduced) TITK/20 WMTS  
 01. 100-07-91  
 Updated upon 18/09/2018 (New) WMTS  
 400001 R11 M14 A5-24  
 10-63.08.245  
 99

COVER  
 FOR ALT. MATL. SEE ABOVE  
 Alloy A1-2  
 IS: 617-4600  
 GOST 2685-75