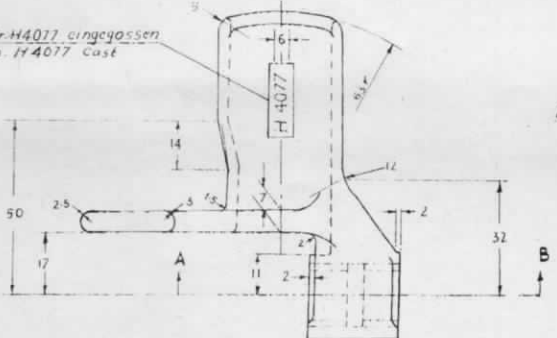
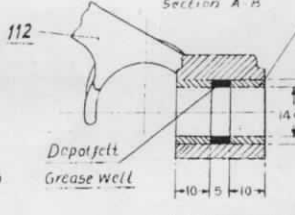


Modell-Nr. H4077 eingegossen
Model No. H4077 cast



Schnitt A-B
Section A-B



114 Einbau nach besonderer Vorschrift
assemble to special instructions
Hebel verzinkt, Zinküberzug 8-10µ
Lever Zinc coated 8-10µ
Bohrvorrichtung - Nr 57666
Boring Jig - No. 57666

DKW 16 Z 47	
AMENDMENTS	
D.C. (1)	NATURE
ES/14/14	DRAWING
DT 19-1-71	PROVISIONALLY SEALED
	SALE (P.K. SAHA) 550 IL
	DRG. RETRACED ON DATE 5.7.73
	JSD

14 C 7	+ 0.024
18 H 6	+ 0.006
18 F 6	+ 0.011
18 F 6	+ 0.014
18 F 6	+ 0.013
Paßmaß	Abmaß

Anderungen		Limits	
ohne Zeichnung ohne Bearbeitungszugabe	mit Zeichnung ohne Bearbeitungszugabe	mit Zeichnung mit Bearbeitungszugabe	mit Zeichnung mit Bearbeitungszugabe
Bezeichnung		Tag	Name
Feststellhebel		entstanden ohne: DKW 16 Z 52	Schüssel Deffies
LOCKING LEVER		geändert: 16 Z 57	Messing und Bronze
Teil gehört zu		geändert: 16 Z 52	Stahl
Ankerwinde 500 kg		geändert: 16 Z 52	Stahl
ANCHOR WINCH 500 kg		Bestell. Nr	
		Zeichnungs-Nr/Drawing No	
		DKW 16 Z 47	
		Ersatz für	
		Ersetzt durch:	
		2 AKW 500	

Part No	Part No	Description	Material	Weight	Finish	Model No
112	1	Feststellhebel Locking Lever	WEPAStoE/ GTW-40	kg	kg	H-4077

4-1-3 (3) ICD BY: B.D. J.

COMPR BY: B.D. J.

COPY ISSUED BY CDD/OTAJ
यह प्रति सी डी डी/ओ एफ.ए. जे.
द्वारा दी गई है
दिनांक: क.क.प./सी.डी.डी
Date: 10-06-21 for JWM/CDD