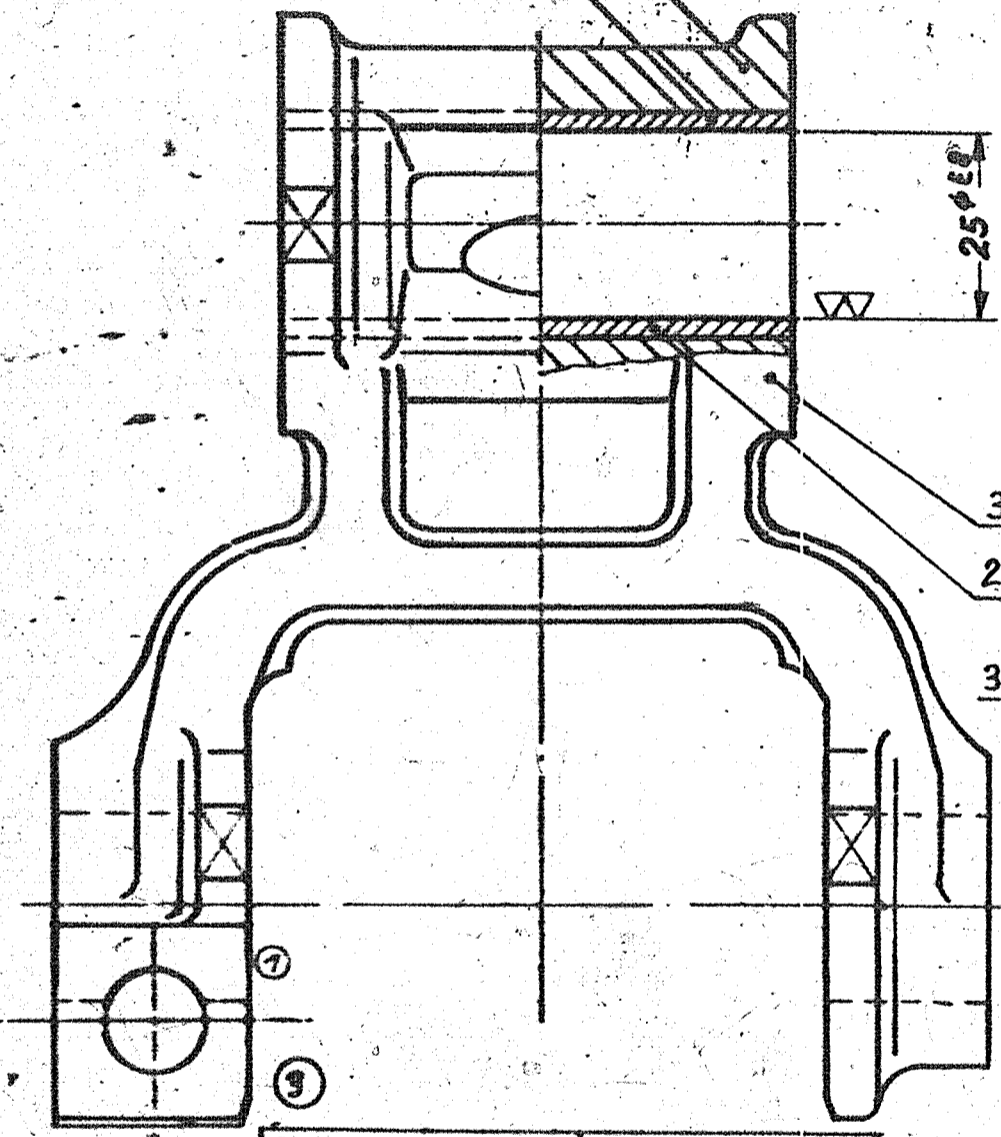


2060 3240 3701

2060 3240 0107N

2770 3210 3401N

| | |
|----------|-----------------|
| Part No. | 2770 3210 3401N |
| Part No. | 2060 3240 3701 |



352 325 00 20

2770 3210 34 01 N

352 320 00 63

| | |
|---------------------|-----------------|
| ASSY SPRING SHACKLE | 2060 3240 0107N |
| ASSY SPRING SHACKLE | 352 320 00 63 |
| Description | Pt. No. |

ohne Lagersteilen

| | | | | |
|------------------------------------|-----------------------|------------------|---|--|
| Überflächenmechanik | nach DIN 7222 | | | |
| Anfertigung und Lieferung | nach DBL | | | |
| Unterschiede Maße | nach DIN 7168 m | 28.08.96 JM | Q | Pt. No. 2770 3210 3401N WAS 352 3220050 |
| Überflächenstruktur | nach DIN 3141 Reihe 2 | 21.03.99 J160/99 | ? | Pt. No. 2060 3240 3701, 2060 3240 3701 DNC 2060 3240 3701 N ADDED AND TABLE ADDED. |
| Fluchtmaße | nach DIN 3142 | | | |
| ISA-Prozessen | nach DIN | 25.7.78 J254 72 | 3 | Assy modified to suit def. L part |
| Maße bei Abnahme besonders geprüft | | 01.65 ZH 2396 | 2 | zechnerisch berichtigt |
| Bemerkungen und Vorschriften | | 26.04.2004 | ? | Form geändert |

| | | | | | | | |
|---|--------------|-----|--------|---------------------------|------------|------------|--|
| Maßstab: 1:1 | 1993 | Tag | Name | Tag | Aktiv. Nr. | Änderung | |
| | 01.06.96 | | Konrad | | | | |
| Für diese Zeichnung und das Baugewerk übernehmen wir alle Rechte vor. Diese vorläufige Zeichnung darf nie weiter verbreitet noch Dritten zugänglich gemacht werden. Sie darf auch nicht in irgendeiner Weise nachträglich verändert werden. | Werkstoff: | | | Fertigstellung in % | | gezeichnet | |
| | Material Nr. | | | geprüft | | gezeichnet | |
| Ansprüche: Ad | | | | Indig. geg. 6th. Teil-Nr. | | | |

Teil-Bearbeitung: **Zus.-Bau**

Teil-Bearbeitung: **Federlinische**

352 320 00 63

DAIMLER-BENZ A.G.