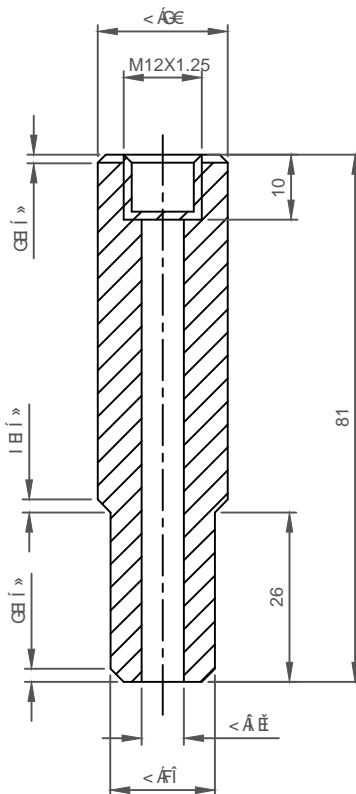



Nr.	Ant.	Andringens art	Datum	Inf.	Godk.	
<b>MATERIAL:-</b> <b>MATERIAL TO ANY ONE OF THE FOLLOWING SPECS.</b>  1)IS: 9550-1980, REAFFIRMED IN 1992 WITH AMENDMENT No.3 GRADE 'I' 2)IS:2062-92 GRADE 'A'						Denna ritning förbliver var erendom. Att utan vart medgivande mangfaldiga. forevise. utlamna eller eljest obehorigen anvanda densamma ar forbjudet och beivras med stod av lagen den 30 maj 1919 samt lagen den 29 maj 1931 jamte andring den 22 maj 1942. LINDESBERGS INDUSTRI AB

DATE	0	
AUTHORITY	0	
REVISION	MATERIAL NOTE AMENDED	
AHSP. D.O. SIGN.		



						APPROVED
5-5-94	DC 35707-A	MATERIAL NOTE AMENDED				FOR CQA(A)
8-10-93	DC 35603-A	DIMN.81 WAS 85				
5-6-91	DC 35103-A	MATERIAL NOTE AMENDED				
14-3-91	DC 35050-A	MATERIAL NOTE AMENDED				
18-1-88	DC (I) 34306-A	DRG. PROV. SEALED.				
DATE	AUTHORITY	REVISION	AHSP. SIG.	D.O.		AHSP:- CQA(A) KIRKEE
Det.	Ant.	Benamning	Material	Dimension	Anmarkning	
Tillatna mattavvikelser nar tolerans ej direkt utsatts SMS 715			Ytjamnhet dar ej. annat angetts		ISO toleranser SMS ritningsregler	
Dat.	Rit.	Godk.	Skala.	Spindel/Axle		Ersatter L4 - 13596
850219			1:1			Ersatt av
 LINDESBERGS INDUSTRI AB			Grupp CHG PORP M3A1 / M4A2		13596-0-0	