

1. 18A.01.008-2  
 2. 18A.01.008-2  
 3. 18A.01.008-2

1. 18A.01.008-2  
 2. 18A.01.008-2  
 3. 18A.01.008-2

1. 18A.01.008-2  
 2. 18A.01.008-2  
 3. 18A.01.008-2

1. 18A.01.008-2  
 2. 18A.01.008-2  
 3. 18A.01.008-2

1. 18A.01.008-2  
 2. 18A.01.008-2  
 3. 18A.01.008-2

1. 18A.01.008-2  
 2. 18A.01.008-2  
 3. 18A.01.008-2

1. 18A.01.008-2  
 2. 18A.01.008-2  
 3. 18A.01.008-2

1. 18A.01.008-2  
 2. 18A.01.008-2  
 3. 18A.01.008-2

1. 18A.01.008-2  
 2. 18A.01.008-2  
 3. 18A.01.008-2

1. 18A.01.008-2  
 2. 18A.01.008-2  
 3. 18A.01.008-2

1. 18A.01.008-2  
 2. 18A.01.008-2  
 3. 18A.01.008-2

1. 18A.01.008-2  
 2. 18A.01.008-2  
 3. 18A.01.008-2

1. 18A.01.008-2  
 2. 18A.01.008-2  
 3. 18A.01.008-2

1. 18A.01.008-2  
 2. 18A.01.008-2  
 3. 18A.01.008-2

1. 18A.01.008-2  
 2. 18A.01.008-2  
 3. 18A.01.008-2

1. 18A.01.008-2  
 2. 18A.01.008-2  
 3. 18A.01.008-2

1. 18A.01.008-2  
 2. 18A.01.008-2  
 3. 18A.01.008-2

1. 18A.01.008-2  
 2. 18A.01.008-2  
 3. 18A.01.008-2

1. 18A.01.008-2  
 2. 18A.01.008-2  
 3. 18A.01.008-2

1. 18A.01.008-2  
 2. 18A.01.008-2  
 3. 18A.01.008-2

1. 18A.01.008-2  
 2. 18A.01.008-2  
 3. 18A.01.008-2

1. 18A.01.008-2  
 2. 18A.01.008-2  
 3. 18A.01.008-2

1. 18A.01.008-2  
 2. 18A.01.008-2  
 3. 18A.01.008-2

1. 18A.01.008-2  
 2. 18A.01.008-2  
 3. 18A.01.008-2

1. 18A.01.008-2  
 2. 18A.01.008-2  
 3. 18A.01.008-2

1. 18A.01.008-2  
 2. 18A.01.008-2  
 3. 18A.01.008-2

1. 18A.01.008-2  
 2. 18A.01.008-2  
 3. 18A.01.008-2

1. 18A.01.008-2  
 2. 18A.01.008-2  
 3. 18A.01.008-2

1. 18A.01.008-2  
 2. 18A.01.008-2  
 3. 18A.01.008-2

1. 18A.01.008-2  
 2. 18A.01.008-2  
 3. 18A.01.008-2

1. 18A.01.008-2  
 2. 18A.01.008-2  
 3. 18A.01.008-2

1. 18A.01.008-2  
 2. 18A.01.008-2  
 3. 18A.01.008-2

1. 18A.01.008-2  
 2. 18A.01.008-2  
 3. 18A.01.008-2

1. 18A.01.008-2  
 2. 18A.01.008-2  
 3. 18A.01.008-2

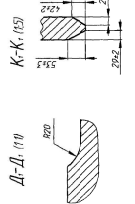
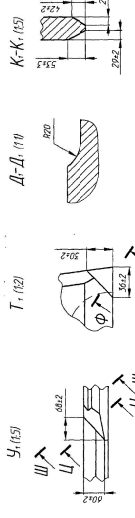
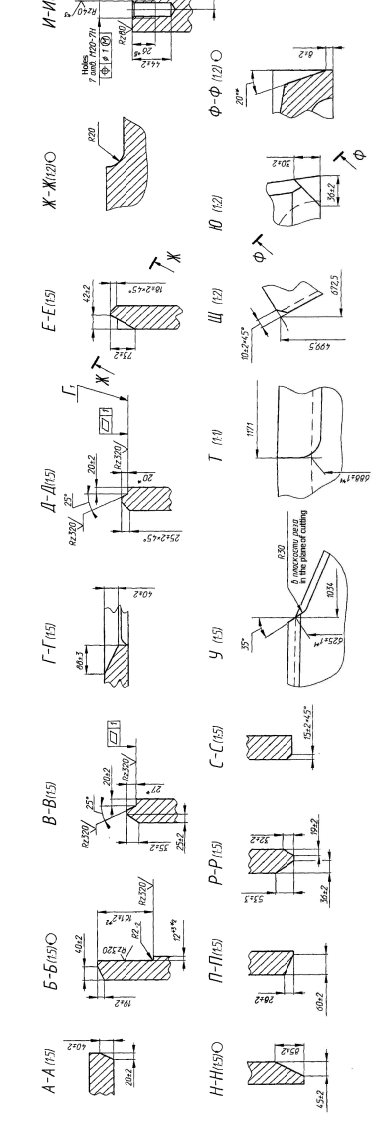
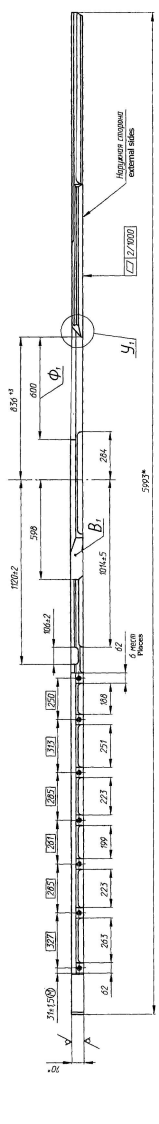
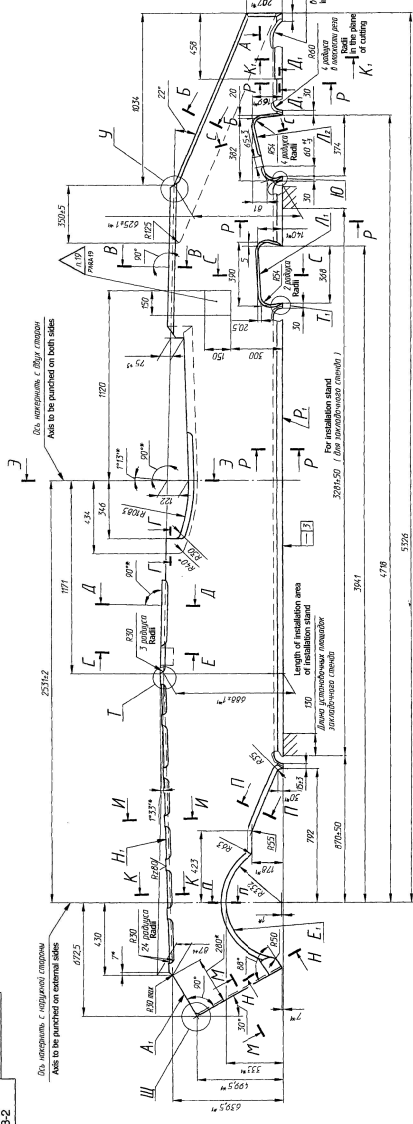
1. 18A.01.008-2  
 2. 18A.01.008-2  
 3. 18A.01.008-2

1. 18A.01.008-2  
 2. 18A.01.008-2  
 3. 18A.01.008-2

1. 18A.01.008-2  
 2. 18A.01.008-2  
 3. 18A.01.008-2

1. 18A.01.008-2  
 2. 18A.01.008-2  
 3. 18A.01.008-2

1. 18A.01.008-2  
 2. 18A.01.008-2  
 3. 18A.01.008-2



1. 18A.01.008-2  
 2. 18A.01.008-2  
 3. 18A.01.008-2

1. Grade of steel, heat treatment, method acceptance and test should be as per list on
2. Component made of steel thickness - minimum 10mm (10-100-108)
3. Un-specified limit deviation of casting dimensions is to be ± 2 mm. Angularity ± 2°
4. Dimensional deviation of casting dimensions is to be ± 2 mm. Angularity ± 2°
5. Preparation of surface B, radius to be as per drawing. It is not allowed.
6. Surface finish to be as per drawing. It is not allowed.
7. Identification of threaded hole by marking with subsequent process as per drawing
8. It is allowed on flanges of surface A. (see main view 2-3 ) on dimension  $\Phi$
9. It is not allowed on flanges of surface A. (see main view 2-3 ) on dimension  $\Phi$
10. Tolerances for thickness of surface B. (see main view 2-3 ) on dimension  $\Phi$
11. Dimension Y. (see 2-3) should be checked at edge holes.
12. Dimensions should be checked at edge points (see 6-9)
13. Dimensions should be checked at edge points (see 6-9)
14. Dimensions should be checked at edge points (see 6-9)
15. Dimensions should be checked at edge points (see 6-9)
16. Dimensions should be checked at edge points (see 6-9)
17. Dimensions should be checked at edge points (see 6-9)
18. Dimensions should be checked at edge points (see 6-9)
19. Dimensions should be checked at edge points (see 6-9)
20. Dimensions should be checked at edge points (see 6-9)
21. Surface finish to be as per drawing.

ITEM	QTY	MATERIAL	USED QTY
1	1	SPECIAL STEEL	18A.01.008-2
2	1	CONTRIBUTOR OF QUALITY ASSURANCE (HEAVY VEHICLES)	
3	1	AVIATION	
4	1	AVIATION	
5	1	AVIATION	
6	1	AVIATION	
7	1	AVIATION	
8	1	AVIATION	
9	1	AVIATION	
10	1	AVIATION	
11	1	AVIATION	
12	1	AVIATION	
13	1	AVIATION	
14	1	AVIATION	
15	1	AVIATION	
16	1	AVIATION	
17	1	AVIATION	
18	1	AVIATION	
19	1	AVIATION	
20	1	AVIATION	
21	1	AVIATION	

18A.01.008-2  
 18A.01.008-2  
 18A.01.008-2

18A.01.008-2  
 18A.01.008-2  
 18A.01.008-2

18A.01.008-2  
 18A.01.008-2  
 18A.01.008-2

18A.01.008-2  
 18A.01.008-2  
 18A.01.008-2

18A.01.008-2  
 18A.01.008-2  
 18A.01.008-2

18A.01.008-2  
 18A.01.008-2  
 18A.01.008-2

18A.01.008-2  
 18A.01.008-2  
 18A.01.008-2