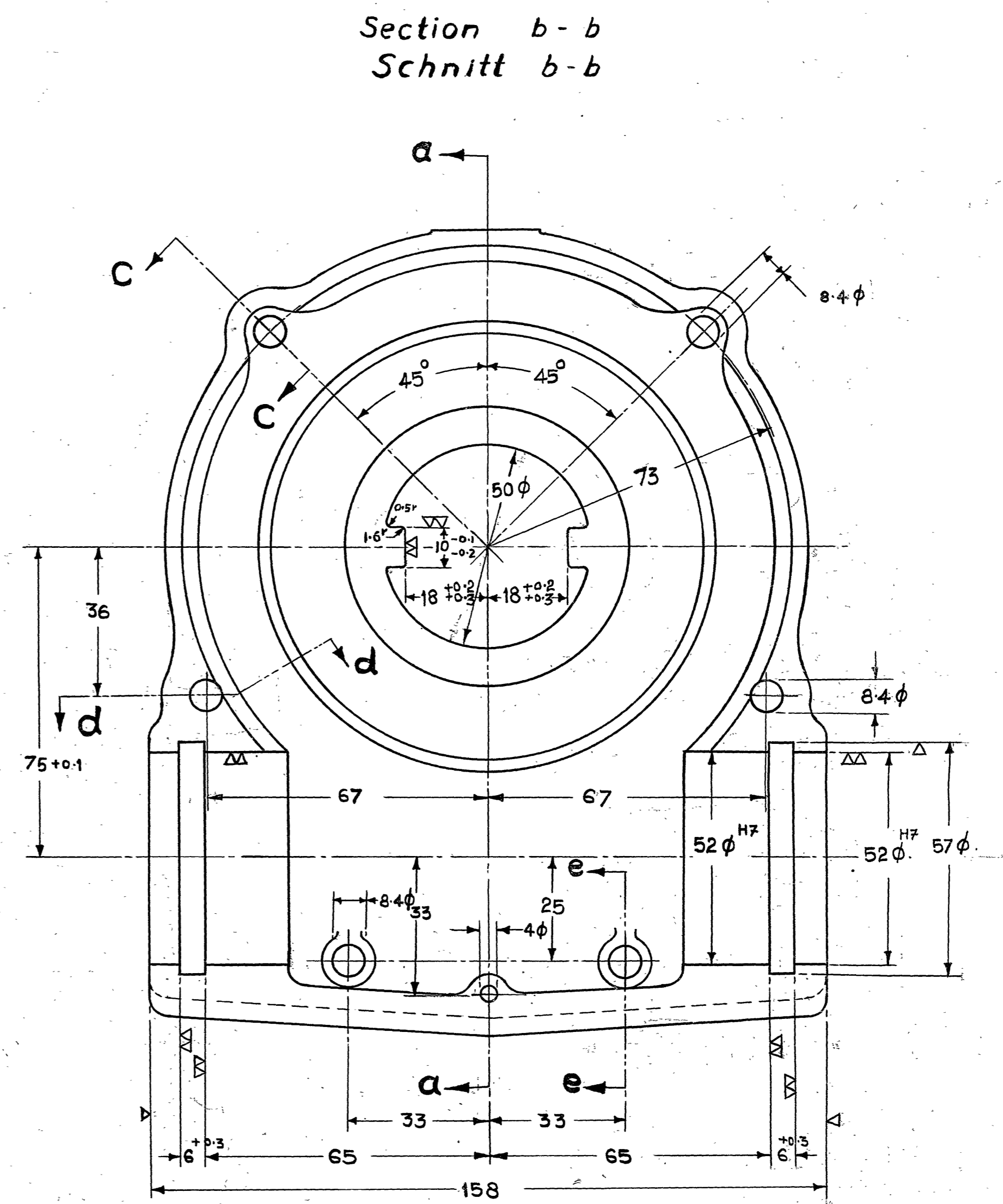
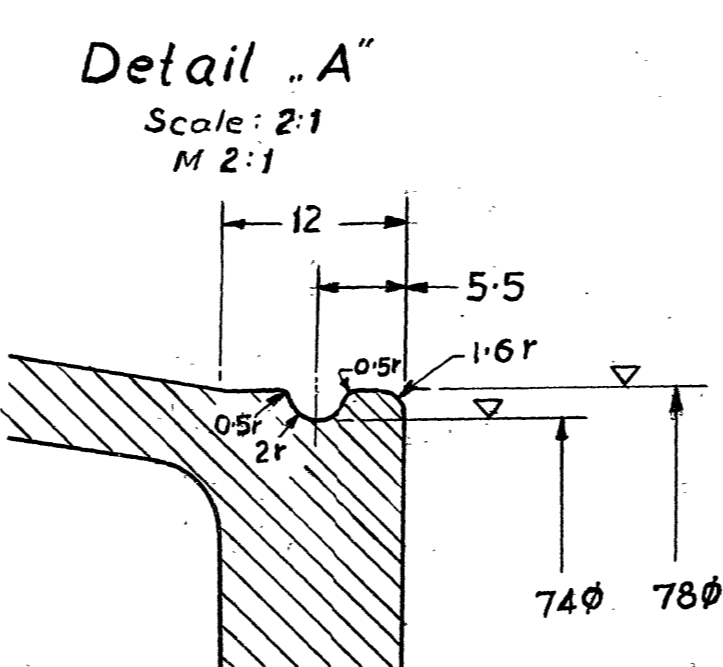
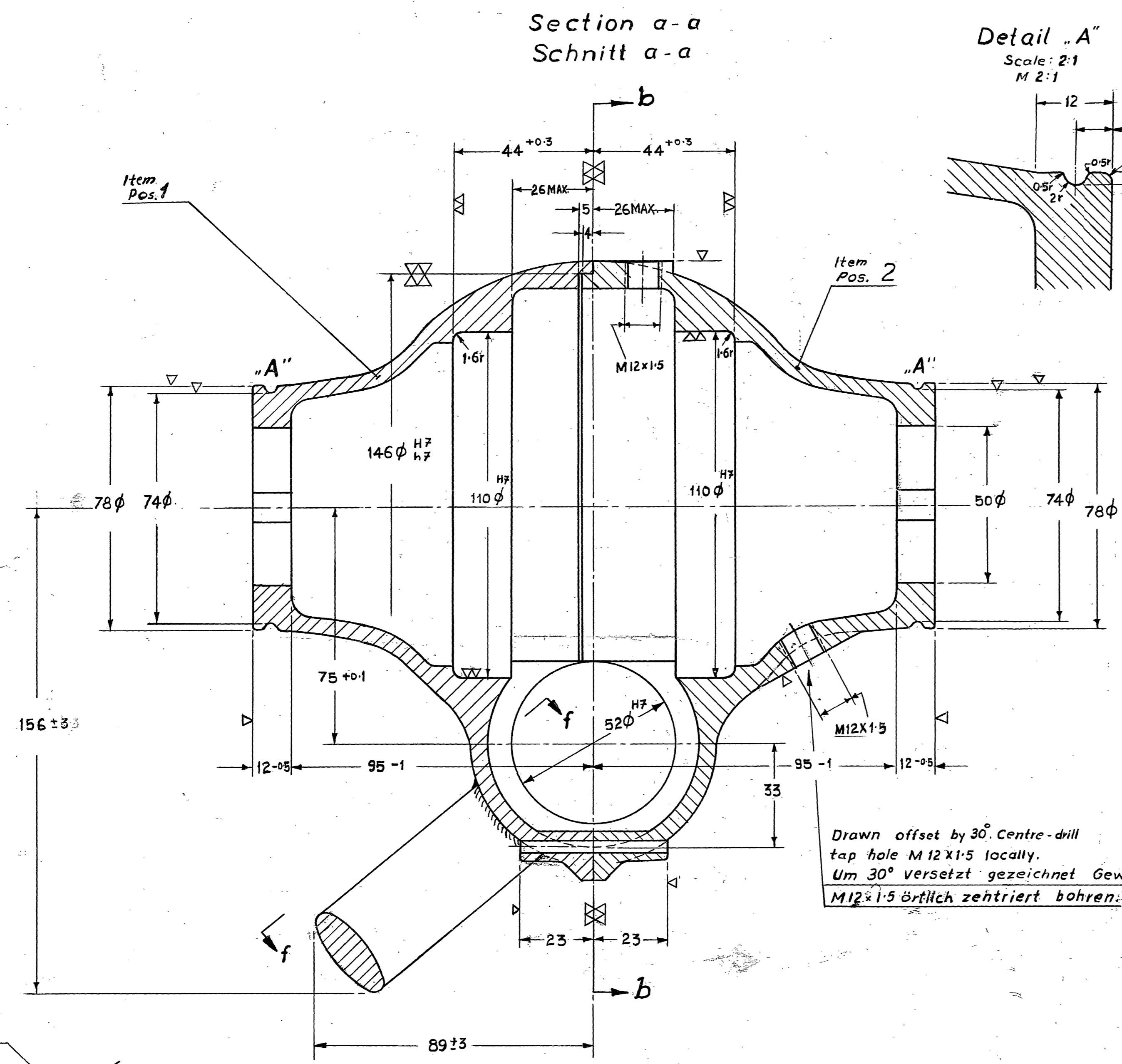


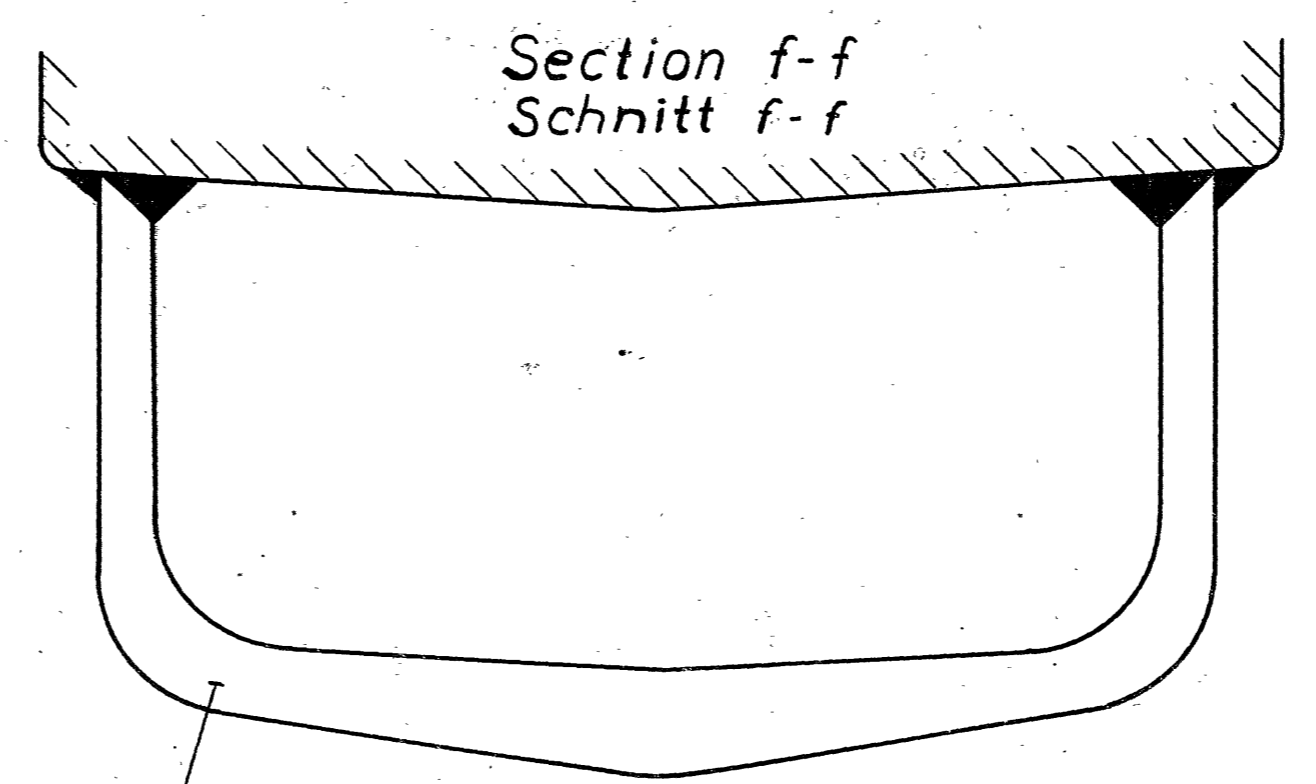
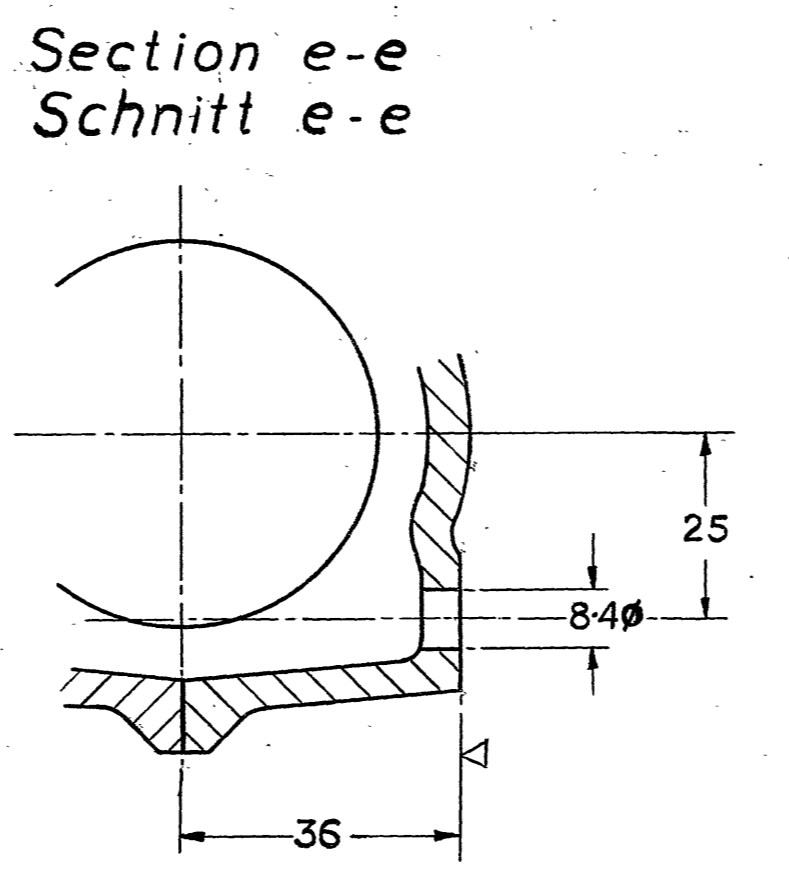
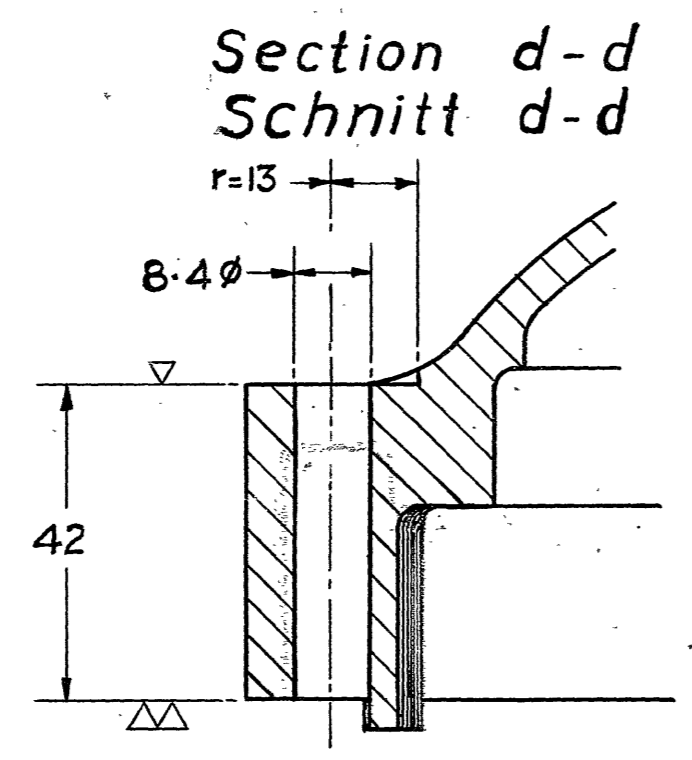
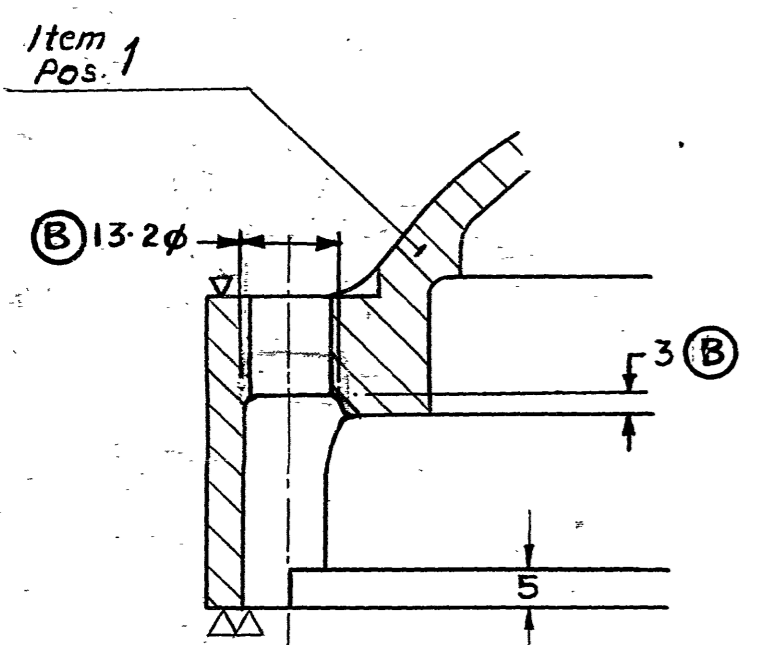
23704/11	
AMENDMENTS	
D.C. (I)	NATURE
ES/14/28 DT.14-3-72	GROOVE OF MALE & FEMALE ENDS EXTENDED. DRG. NO. ADVANCED TO /A.
ES/14/32 DT.15/72	GROOVE OF MALE & FEMALE ENDS EXTENDED DIMEN. 13.2φ±3 ADDED. DRG. NO. ADVANCED TO /B.



Drawn offset by 30°. Centre-drill tap hole M12x1.5 locally.
Um 30° versetzt gezeichnet Gewindeloch M12x1.5 örtlich zentriert bohren.

Material: Item 1 and 2 = MSt 52-3
Item 3 = St 50-2
When encountering difficulties during welding, preheat welding area. Locally stress-relieve weld with gas-welding torch. Mechanical treatment after welding only.
Surface treatment: galv. Zn 20-30 c as per DIN 50961. On the inside, on the areas machined, and on the joints: no galvanization. For this refer to Drwg. 2/3704/16.

Werkstoff Pos. 1 and 2 = MSt 52-3
Pos. 3 = St 50-2
Bei Schweißschwierigkeiten Schweißstelle vorwärmen. Schweißung mit Autogenflamme örtlich spannungsfrei glühen. Erst nach dem Schweißen mechanisch bearbeiten.
Oberflächenbehandlung: gal Zn 20-30 c nach DIN 50961. Innen an den bearbeiteten Flächen, sowie an den Fugen, keine Verzinkung. Siehe hierzu Zeichnung 2/3704/16.



For handle Item 3 Cat No. 1426.
Handgriff Pos 3 Katalog Nr. 1426.

Maßstab 1:1 ; 2:1		Abteilung: BR 1		Auftraggeber: 423 0	
Stb-Werkzeichnungen sind anzuwenden		Fertigung: BR 1		Bauwerk: Leichtmetall-Schlauchbootbrücke für Indien	
1967 Tag Name		Fertigung: BR 1		Light-Metal Float Bridge for India	
Aufsicht: 22.8. Auf:		Zuständiges Firm.-Krupp-Werk für alle Fertigung		Bauart: Stoßriegel-Spannschloss Gehäuse	
Kontroll: 3.54 Schür		Anstrich:		Jointing member-coupling nut Casing	
Für diese Zeichnung befolgen wir uns alle Rechte vor, auch für den Fall der Patenterteilung, oder Gebrauchsmustererlangung. Die Welt ohne vorherige schriftliche Zustimmung der Firma Fr. Krupp Maschinen- und Stahlbau Rheinhausen weder vervielfältigt noch sonstwie sonst nach Dritten zugänglich gemacht werden.		Kunden-Nr. (Auftrags-/Anfrags-Nr.)		Zeichnungs-Nr.	
		84100858		23704	
		A B 1		1	